

ЧТО ДЕЛАТЬ ПРИ АТАКЕ БЕСПИЛОТНЫХ ЛЕТАТЕЛЬНЫХ АППАРАТОВ (БПЛА)

Признаки БПЛА в воздухе

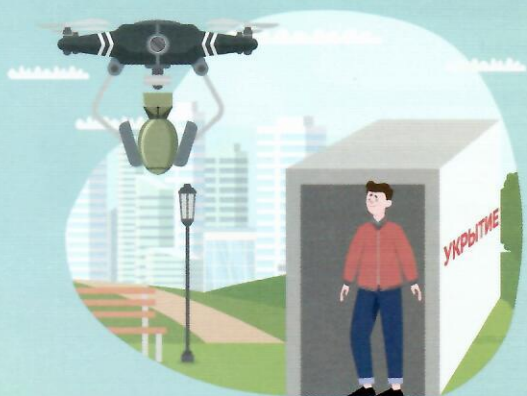


ВЫ СЛЫШИТЕ: ЖУЖЖАНИЕ, ЗВУК ГАЗОНОКОСИЛКИ ИЛИ МОПЕДА



ВЫ ВИДИТЕ СИЛУЭТ НА ВЫСОТЕ ДО 100 МЕТРОВ

Если вы на улице



ПОКИНЬТЕ ЗОНУ ВИДИМОСТИ. ПО ВОЗМОЖНОСТИ БЕГИТЕ ЗИГЗАГАМИ, ЧТОБЫ ИЗБЕЖАТЬ НАВЕДЕНИЯ



СПРЯЧЕТЬСЯ В СТРОЕНИИ, В УКРЫТИИ, В ПОДВАЛЕ, В УБЕЖИЩЕ, ПОД ДЕРЕВЬЯМИ



ПРИ СБРОСЕ БОЕПРИПАСА - **ОТБЕГИТЕ** В СТОРОНУ, ЛЯГТЕ НА ЗЕМЛЮ, ЗА БОРДЮР, В КАНАВУ ИЛИ РОВ И ЗАКРОЙТЕ ГОЛОВУ РУКАМИ



НЕ ПОДНИМАЙТЕСЬ ПОСЛЕ ПЕРВОГО ВЗРЫВА, ОТКАТИТЕСЬ ИЛИ ОТПОЛЗИТЕ В СТОРОНУ

ЧТО ДЕЛАТЬ ПРИ АТАКЕ БЕСПИЛОТНЫХ ЛЕТАТЕЛЬНЫХ АППАРАТОВ (БПЛА)

Если вы в автомобиле или общественном транспорте



! ЕСЛИ ВАС МНОГО И НЕТ УКРЫТИЯ - РАЗБЕГАЙТЕСЬ



ОСТАНОВИТЕСЬ И ПОКИНЬТЕ ТРАНСПОРТНОЕ СРЕДСТВО



СПРЯЧЕТЬСЯ В СТРОЕНИИ, УКРЫТИИ, В ПОДВАЛЕ, В УБЕЖИЩЕ



! МОЖНО УКРЫТЬСЯ ЗА ДЕРЕВЬЯМИ, В РВАХ И КАНАВАХ

Если вы в здании



УКРОЙТЕСЬ В ПОДВАЛЕ, ЛИБО В ПОМЕЩЕНИИ С НЕСУЩИМИ СТЕНАМИ И БЕЗ ОКОН



НЕ ПОЛЬЗУЙТЕСЬ ЛИФТОМ



ОТОЙДИТЕ ОТ ОКОН



НЕ ИСПОЛЬЗУЙТЕ ТЕЛЕФОНОМ ПРИ ПРИБЛИЖЕНИИ БПЛА

в безопасном месте



СООБЩИТЕ О БПЛА ПО НОМЕРУ «112», НАЗОВИТЕ ВРЕМЯ И МЕСТО, ПРИМЕРНЫЙ КУРС ПОЛЕТА, ЕГО ВИЗУАЛЬНЫЕ ОСОБЕННОСТИ, А ТАК ЖЕ СВОИ ДАННЫЕ